

# **Anglais Tourisme Débutant A1–A2**

RÉF. : ANG-04A1 – RS6151 du 24/10/22 (Test of English for International Communication)

## **Formation**

### **ANGLAIS COURANT INTENSIF POUR LE TRAVAIL À L'INTERNATIONAL**

**Niveau : A1-A2**

#### **PRÉ-REQUIS**

Niveau A1  
Débutant

#### **NIVEAU À ATTEINDRE**

A2+/B1

#### **FORMULES POSSIBLES**

- Distanciel visio
- Blended
- Plateforme e-learning
- Téléphone

#### **Délais inscription**

- Avec ED0F: 2 semaines de rétractation
- Sans ED0F: Inscription immédiate

## DURÉE

55h

## PRIX\*

2500€

## OBJECTIFS



- Comprendre des énoncés oraux en anglais pour repérer les informations utiles et évaluer la compréhension
- Lire et analyser des documents en anglais pour extraire les informations pertinentes
- Rédiger en anglais avec un vocabulaire et une grammaire adaptés pour informer, questionner ou donner des consignes
- Communiquer oralement en anglais pour évaluer la capacité à échanger dans un cadre professionnel

## PUBLIC CONCERNÉ

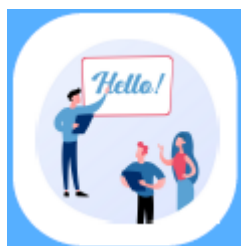


- Cette formation est destinée à toute personne voulant acquérir les bases de l'anglais international.
- Savoir communiquer à l'oral et à l'écrit en anglais est devenu indispensable dans le contexte international d'aujourd'hui.
- Durant cette formation, vous allez améliorer et

optimiser la communication avec la clientèle du secteur touristique.

- Savoir s'exprimer face à des clients ou à des partenaires internationaux est un objectif majeur de cette formation.

## MÉTHODE PÉDAGOGIQUE



- 30 modules comprenant de multiples jeux-exercices interactifs et stimulants
- Digital resource Reflex'English Niveau 1 (24 leçons d'apprentissage et 6 leçons de tests)
- Nombreuses animations de situations, de grammaire et de vocabulaire
- De nombreux enregistrements audio permettent une immersion rapide dans la langue anglaise
- Évaluation de votre progression avec tests pré-mi-fin de formation

## PROGRAMME

### LEXIQUE

- Maîtrise des expressions types
- Vocabulaire réservé aux domaines de l'hôtellerie, de la restauration, des guides touristiques, des agences touristiques, etc.

### GRAMMAIRE

- Les questions
- Les temps simples
- Les bases grammaticales

- Les règles de politesse

## **EXPRESSION ÉCRITE**

- Rédiger un mail, un fax
- Rédiger une lettre d'excuses
- Rédiger votre CV

## **RHÉTORIQUE**

- Se présenter
- Savoir orienter son interlocuteur
- Renseigner, conseiller, donner des instructions
- Répondre aux besoins des clients

À l'issue de cette formation l'apprenant saura analyser des documents professionnels indispensables, échanger efficacement dans un contexte professionnel, rédiger des correspondances, etc.

## **NOS FORMATEURS**

- 5 ans d'expérience minimum
- Natifs anglais, américains
- Pédagogues et passionnés

## **Passage du TOEIC inclus**

CERTIFICATEUR ETS GLOBAL

Durée du Test 2h

(présentiel / distanciel)

## **Informations et inscriptions au**

[01 42 60 10 50](tel:0142601050)

[contact@londonstreetinstitute.fr](mailto:contact@londonstreetinstitute.fr)

DATE DE CRÉATION : 28/01/2021 – ACTUALISATION : 28/01/2025  
POUR TOUTE PERSONNE EN SITUATION DE HANDICAP, NOUS CONSULTER.

